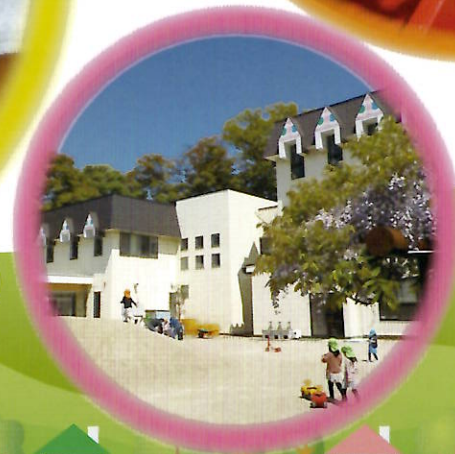


令和
5年度

入園案内

明るく元気に遊び

豊かな感性を育てる幼稚園



鶴岡幼稚園

学校法人 鶴岡学園 認定こども園 鶴岡幼稚園
山形県鶴岡市泉町6番13号 TEL:22-0658 FAX:22-7060
<http://tsuruyou.jp/>





教育目標

ちえと力を出し合って いきいきと遊べる子ども



指導目標と重点



本園がめざす子ども像

- やさしく∞
心の優しい、思いやりのある子ども
- かしこく∞
自分で考え、自分で行動できる子ども
- たくましく∞
友だちと元気に遊ぶ子ども



いときめき
いっぱい!!

仲間づくり

- 友だちと工夫し協力して遊びを進め、協調性を培います。
- 友だちの長所を認め、互いにルールを守り合い、社会性を育みます。

からだづくり

- 積極的に環境に関わり、身体を動かして遊びます。
- 自然と関わり、五感を働かせ、心地よさを体感します。

心づくり

- 思いやりや優しい心を養います。
- 子どもたちの表現力を伸ばします。
- 集団生活の中で自立心を育てます。



主な行事

(R5)



春

- 4月
 - ・第一学期始業式
 - ・入園式・保護者面談
- 5月
 - ・子どもまつり・身体検査
 - ・親子レクレーション(5歳児)
 - ・参観日・創立記念日
- 6月
 - ・かもしかクラブ
 - ・プール開き



夏

- 7月
 - ・たなばたまつり
 - ・夏のお楽しみ会(3・4歳児)
 - ・第一学期終業式
 - ・5歳児夏祭り
- 8月
 - ・夏休み
 - ・第二学期始業式
- 9月
 - ・祖父母参観日
 - ・かもしかクラブ

※誕生会、身体測定、避難訓練は、毎月行います。

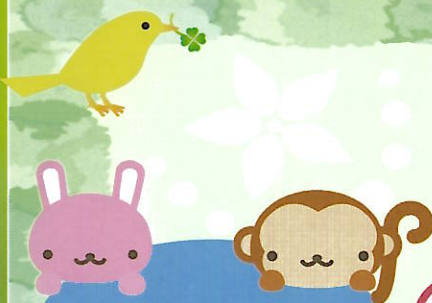
秋

- 10月
 - ・運動会
 - ・いもほり(5歳児)
 - ・お茶会(5歳児)・保護者面談
- 11月
 - ・参観日
- 12月
 - ・クリスマス会・参観日
 - ・第二学期終業式



冬

- 1月
 - ・第三学期始業式
 - ・そり遊び・一日入園
- 2月
 - ・発表会・豆まき
 - ・かもしかクラブ修了式
- 3月
 - ・ひなまつり・卒園式
 - ・第三学期終業式
 - ・保護者会



園の一日



	1号認定	2・3号認定(標準)	2・3号認定(短時間)
7:15			早朝預かり保育
8:00	早朝預かり保育	開園	開園
8:30		登園	
		自ら活動	
10:30		片づけ・クラスでの活動	
11:30		給食準備・給食	
12:20		自ら活動	
13:00		片づけ・降園準備	
14:00	降園		
16:00	預かり保育 (おやつ 自由遊び)	おやつ 自由遊び	おやつ 自由遊び
18:15		延長預かり保育	延長預かり保育
19:00		最終降園・閉園	



●募集人員

園と保護者の直接契約
ただし、認定区分(1号・2号・3号)の
判定並びに利用調整は鶴岡市が行う

5歳児 (平成29.4.2生～平成30.4.1生) **4名**

4歳児 (平成30.4.2生～平成31.4.1生) **5名**

3歳児 (平成31.4.2生～令和2.4.1生) **13名**

●保育運営

	1号認定	2・3号認定(標準)	2・3号認定(短時間)
開園時間・曜日	7:15～19:00(月～土) ※但し、土曜日は自由登園日		
保育時間	8:30～14:00	7:15～18:15	8:00～16:00
預かり保育	早朝 7:15～8:30	早朝 7:15～8:00	
料金徴収時間	早朝預かり保育は無料		
	14:00～19:00 (1時間100円・おやつ有)	18時15分以降100円 (おやつ有)	16時以降1時間100円 (おやつ有)
休日	日曜・祝祭日・年末年始(12月29日～1月3日)		

●自由登園(土曜日など)・長期休暇保育

	1号認定	2・3号認定(標準)	2・3号認定(短時間)
開園時間	7:15～19:00		
料金徴収時間	早朝預かり保育は無料		
	1時間100円	18時15分以降100円	16時以降1時間100円
	おやつ有		
給食	副食給食(おかず・牛乳) 主食は、各家庭から持参して頂きます。		
給食費徴収方法	副食代徴収1食(350円)	副食代徴収1食(350円)2・3号認定のみ上限7,000円/月	

※自由登園日(土曜日など)・長期休暇保育期間は、スクールバスは運行致しません。
各ご家庭で送迎をお願い致します。

●経費

	1号認定	2・3号認定(標準)	2・3号認定(短時間)
入園金	必要ありません		
保育料	無料		
給食	副食給食(おかず・牛乳) 主食は、各家庭から持参して頂きます。		
給食費徴収方法	副食代徴収1食(350円)	副食代徴収1食(350円)2・3号認定のみ上限7,000円/月	
バス利用	片道1,500円・往復2,500円(利用にあわせて徴収します。)		
冷暖房費	月額1,000円(7月～9月・11月～3月)		

※PTA会費 月額300円

●園の課外活動

14:00以降(14:45頃から)課外活動として、ゆうぎ室等を開放して行っております。園に残ったままレッスンを受けたり、習ったりすることができます。また、終了後は、預かり保育でおうちの方のお迎えを待つことができます。

月曜日 ● 英語教室
火曜日 ● 吉続舞踊学園
※モダンダンス(現代舞踊)
水曜日 ● つるよう体育クラブ
金曜日 ● 吉続舞踊学園
※モダンダンス(現代舞踊)

●入園の手続き

10月3日(月)午前8時30分より、受付を開始致します。
入園・入園受付に関する資料は、9月1日(木)からお渡し致します。

●園見学について

随時、園見学を行っております。入園や園見学などお気軽にお電話下さい。お待ちしております。

お気軽にお声がけ下さい。
園でお待ちしております!!

